

## Agregar Cámaras IP al DVR AHD

### 1. Objetivo

En este documento se busca orientar a los usuarios a añadir cámaras IP al DVR AHD, para poder visualizar cámaras AHD e IP al mismo tiempo.

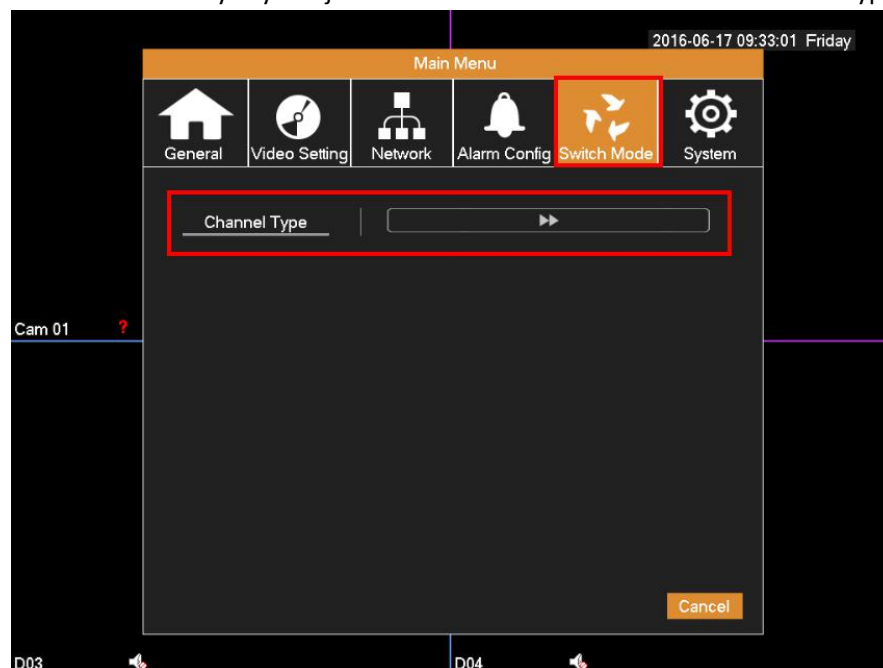
### 2. Preparación

- A. Asegúrese de que la cámara IP sea compatible con ONVIF
- B. Asegúrese de conectar el DVR y la cámara IP en la misma red.

### 3. Configuración

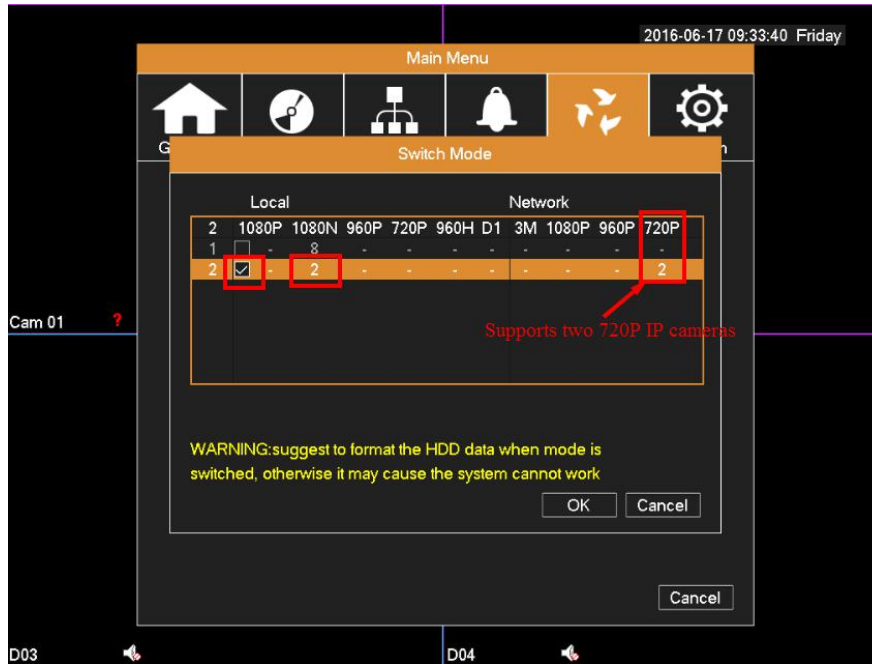
#### Paso 1 Cambiar el modo del DVR

- A. Acceda al DVR y vaya a ajustes “Main Menu---Switch Mode---Channel Type”



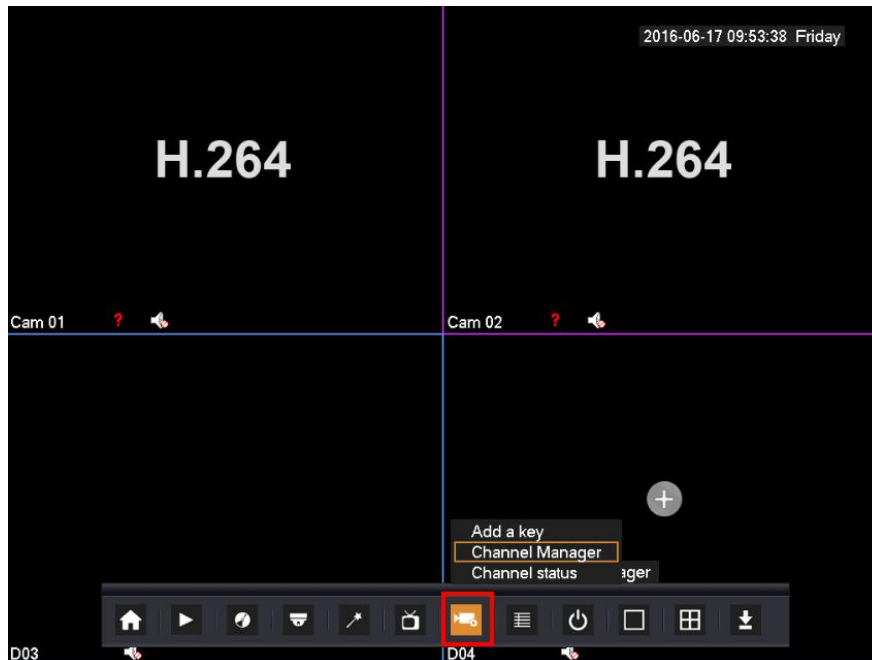
- B. Cambie el modo de DVR a aquel que soporta canales de red. El DVR necesita reiniciarse para el cambio de sistema.

**Nota:** Preste atención a la resolución soportada del canal del DVR. El DVR no puede mostrar vídeo si la resolución de la cámara es mayor que la que soporta el DVR.

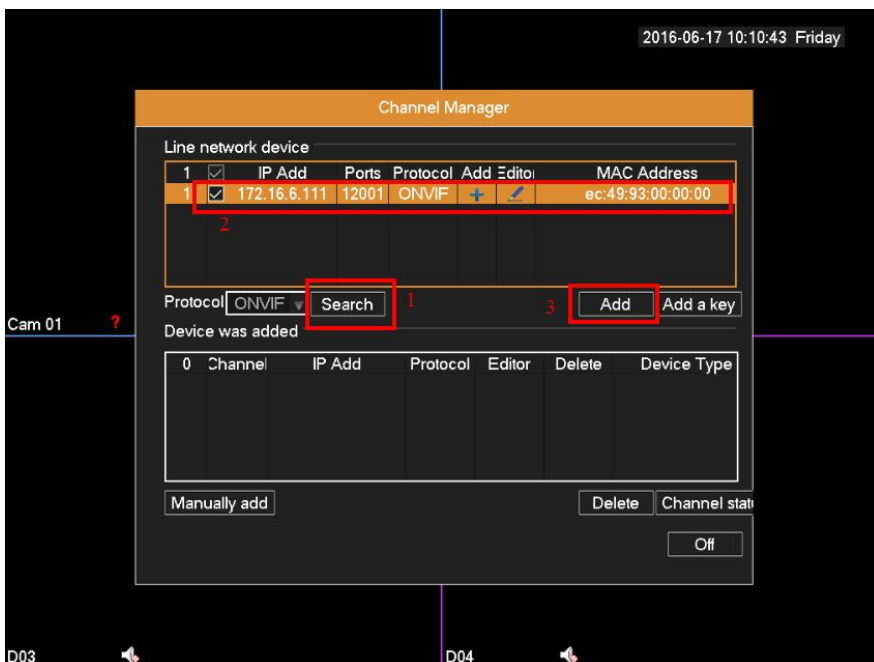


## Paso 2 Agregar Cámaras IP al DVR

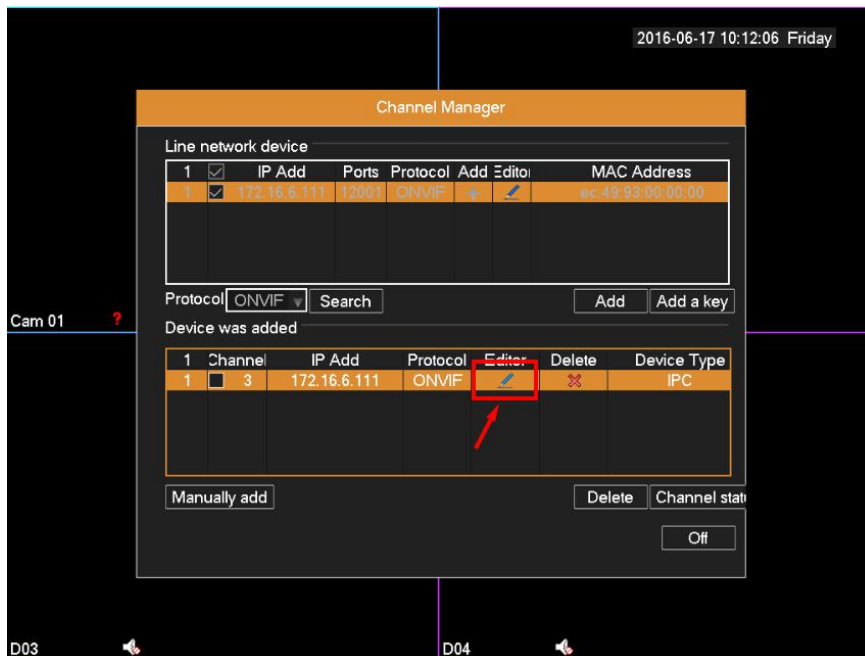
A. Después de reiniciar el DVR, "Network channel manager" aparecerá en "Main Menu". Ingrese en "Channel Manager".



B. Haga clic en "Search" para encontrar todas las cámaras IP en su red LAN a través de ONVIF. A continuación, seleccione una cámara para agregar.



C. Haga clic en el botón “Edit” para ingresar en la configuración. Compruebe el puerto ONVIF de la cámara y complete el usuario y contraseña. Y luego OK para guardar los cambios.



D. Vuelva a la página de visualización en directo, se mostrará la cámara IP con transmisión en directo.

